

Antwortkarte bitte in Druckschrift ausfüllen, abtrennen und frankiert an die angegebene Adresse unseres Fördervereins zurücksenden oder im Sekretariat der Schule abgeben.

Absender:

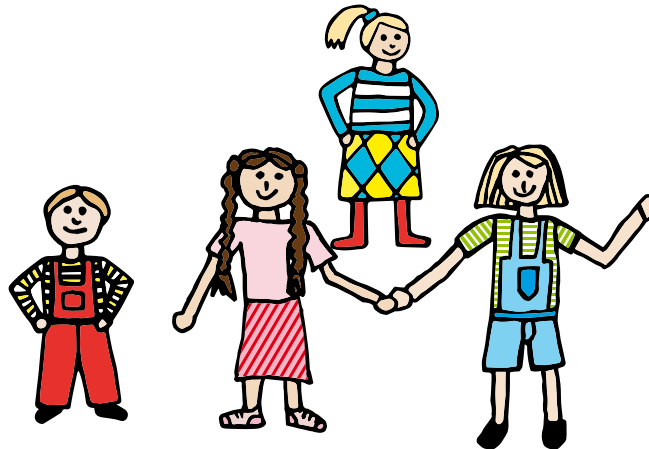
Vorname / Name:

Straße:

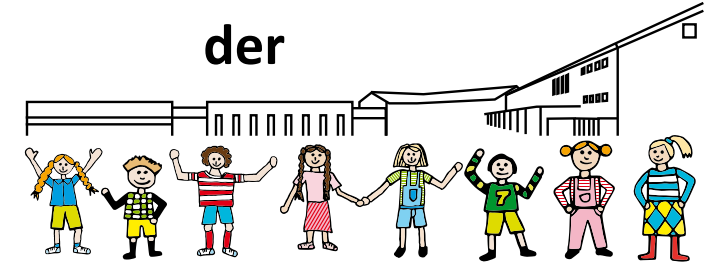
PLZ/Ort:



Förderverein der
Friedrich-Ebert-Grundschule Fürth e. V.
Frau Petra Herrmann
Keplerstr. 89
90766 Fürth
Tel: 0911/7 36 00 11
Email: pj-herrmann@online.de



Förderverein der



Friedrich-Ebert-Grundschule



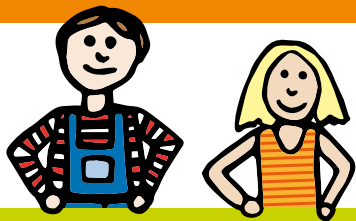
Gestaltung/Illustration: silkeklemt.de

An den

Förderverein der
Friedrich-Ebert-Grundschule Fürth e. V.
Petra Herrmann
Keplerstr. 89

90766 Fürth





Förderverein der Friedrich-Ebert-Grundschule Fürth e. V.

Unser Förderverein wurde im Jahr 2008 gegründet. Der Förderverein hat die Zielsetzung, Maßnahmen an der Friedrich-Ebert-Grundschule, die dem Wohl der Schülerinnen und Schüler und auch den Kindern von Einrichtungen der Schule dienen, zu unterstützen.

Mit diesen Unterstützungsmaßnahmen wollen wir erreichen, dass z. B.

- Förder- und Hilfsmittel für Schulunternehmungen, Schule, Schülerinnen und Schüler zur Verfügung gestellt werden,
- die Weiterbildung der Schülerinnen und Schüler, insbesondere auf musikischem, wissenschaftlichem und sportlichem Gebiet (Beschaffung von Büchern, Instrumenten, Geräten u. ä.) gefördert wird.

Der Förderverein ist gemeinnützig sowie politisch und religiös neutral. Ihre Zuwendungen können steuerlich geltend gemacht werden.

Alle Mitglieder des Fördervereins arbeiten ehrenamtlich.



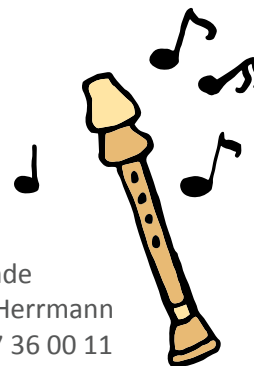
In diesem Zusammenhang hoffen wir natürlich auf Ihre Hilfe! Unterstützen Sie uns und damit die Kinder der Friedrich-Ebert-Grundschule, indem Sie Mitglied im Förderverein werden.

Der jährliche Mindestbeitrag beträgt 12 Euro. Natürlich freuen wir uns auch über höhere Mitgliederbeiträge. Wenn Sie unserem Verein beitreten möchten, füllen Sie bitte das nebenstehende Formular aus. Die Vereinssatzung können Sie auf unserer Homepage www.gs-friedrich-ebert.de unter „Förderverein“ einsehen.



1. Vorsitzende
Frau Petra Herrmann
Tel: 0911/7 36 00 11

2. Vorsitzender
Herr Richard Linz
Tel: 0911/7 59 37 03



Für Rückfragen stehen wir Ihnen gerne zur Verfügung. Wir freuen uns auf Ihre Mitgliedschaft. Sie investieren in die Zukunft unserer Kinder.

Aufnahmeformular



Ich möchte Mitglied im Förderverein Friedrich-Ebert-Grundschule Fürth e. V. werden.

Name:

Vorname:

Straße:

Ort:

Telefon:

Email:

Bank:

IBAN:

BIC:

Mit dem Bankeinzug des Jahresbeitrages in Höhe von 12,00 Euro bin ich einverstanden.*

Ich zahle freiwillig einen höheren Jahresbeitrag in Höhe von _____ Euro und bin mit dem Bankeinzug einverstanden.*

Ich möchte kein Mitglied werden, spende jedoch eine einmalig Summe von _____ Euro und bin mit dem Bankeinzug einverstanden.*

Ort/Datum/Unterschrift

* Der Förderverein setzt sich mit Ihnen wegen des SEPA-Lastschriftverfahrens in Verbindung.